

CERTIFICAT D'ANALYSES

pNAPEP-1703

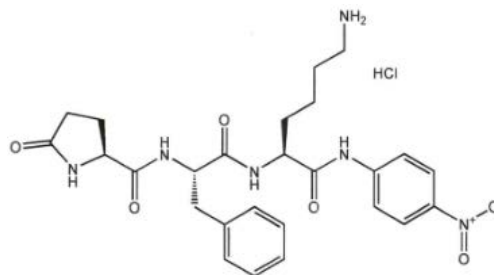
Référence **61011703** Lot **230701** Péremption **2026-02-28**

Usage RECHERCHE Exclusivement

RUO

2°C / 8°C

Application : Substrat chromogène de la plasmine
Conditions de stockage : Entre +2/+8°C à l'abri de la lumière et de l'humidité
Séquence peptidique : pGlu-Phe-Lys-pNA, HCl
Structure chimique : C₂₆H₃₂N₆O₆, HCl
Nom chimique : Chlorhydrate de L-Pyroglutamyl-L-Phénylalanyl-L-Lysine-paranitroaniline
Poids moléculaire : Avec HCl = 524,6 g/mol
Sans HCl = 561,0 g/mol



	Spécification	Résultat	Conformité
Aspect	Poudre blanche à jaune pâle	Poudre blanc cassé	Conforme
Pureté	> 95% (LC-UV)	99,6 %	Conforme
MS-ESI [M+H]	524,57 + 1	[524,58 + 1]	Conforme
pH	2 < < 6	4,34	Conforme
pNA libre	< 0,5 %	0,36 %	Conforme
Quantité / flacon	25 ± 1 mg	24,08 mg	Conforme
Solubilité	> 40 mmol/L (H ₂ O)		Conforme
Reconstitution	2 mmol/L	21,46 mL d'eau distillée	

Contrôle Qualité



CRYOPEP
83, rue Yves Montand
34080 MONTPELLIER



CRYOPEP
83, rue Yves Montand
34080 MONTPELLIER

Fiche de sécurité

Disponible sur simple demande auprès de notre service commercial

CERTIFICATE OF ANALYSIS

pNAPEP-1703

Catalog number
61011703

Lot
230701

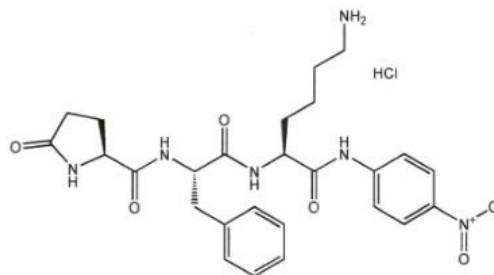
Expiry
2026-02-28

RESEARCH USE ONLY

RUO

2°C / 8°C

Application : Plasmin chromogenic substrate
Storage conditions : +2/+8°C avoid light exposure and moisture
Peptide sequence : pGlu-Phe-Lys-pNA, HCl
Chemical structure : C₂₆H₃₂N₆O₆, HCl
Chemical name : L-Pyroglutamyl-L-Phenylalanyl-L-Lysine-paranitroaniline hydrochloride
Molecular weight : Without HCl = 524,6 g/mol
With HCl = 561,0 g/mol



	<i>Specification</i>	<i>Result</i>	<i>Conformity</i>
Appearance	White to pale yellow powder	Off white powder	Conform
Purity	> 95% (LC-UV)	99,6 %	Conform
MS-ESI [M+H]	524,57 + 1	[524,58 + 1]	Conform
pH	2 < < 6	4,34	Conform
Unbound pNA	< 0,5 %	0,36 %	Conform
Quantity /vial	25 ± 1 mg	24,08 mg	Conform
Solubility	> 40 mmol/L (H ₂ O)		Conform
Reconstitution	2 mmol/L	21,46 mL of distilled water	

Quality Control



CRYOPEP
83, rue Yves Montand
34080 MONTPELLIER

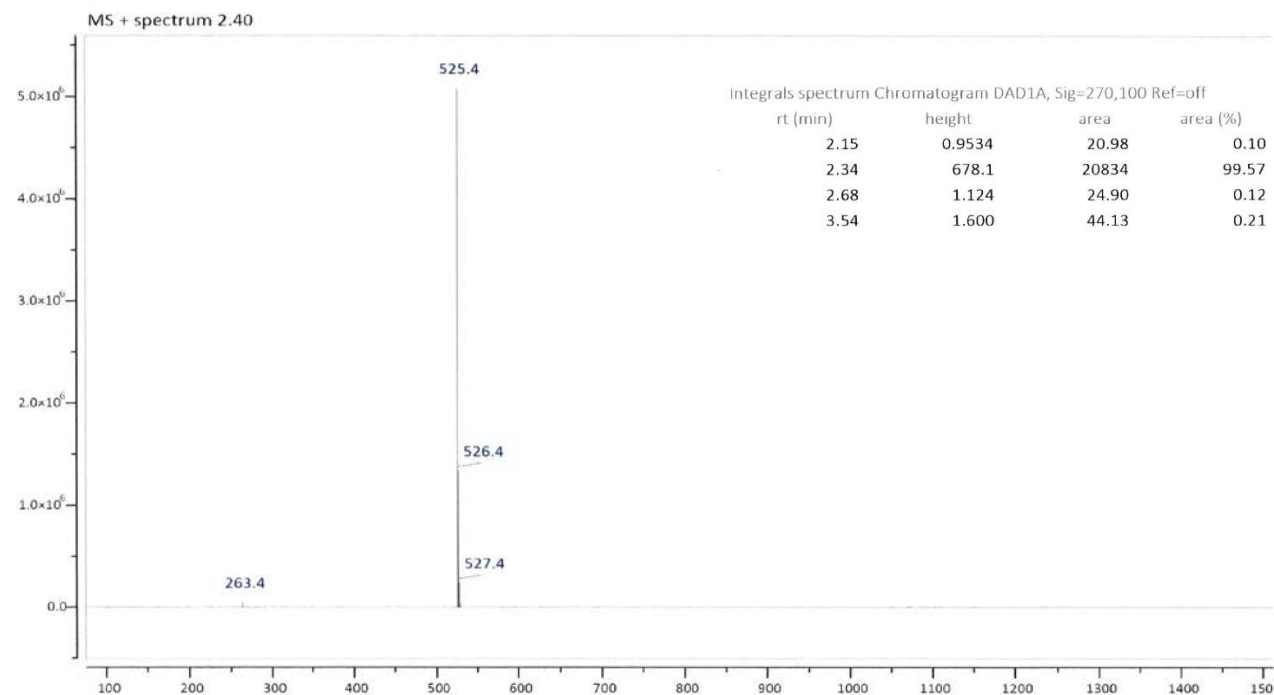
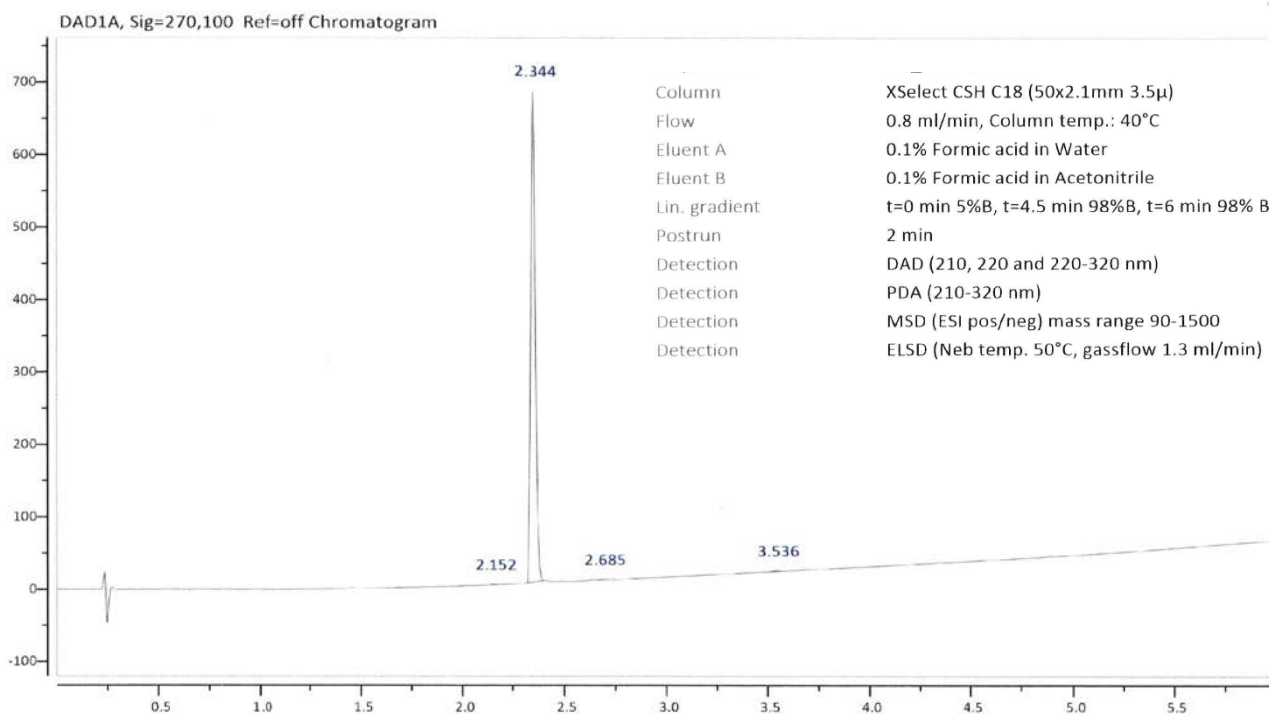


CRYOPEP
83, rue Yves Montand
34080 MONTPELLIER

Material safety data sheet

Available on request from our commercial department

61011703 - Lot 230701



61011703 - Lot 230701

